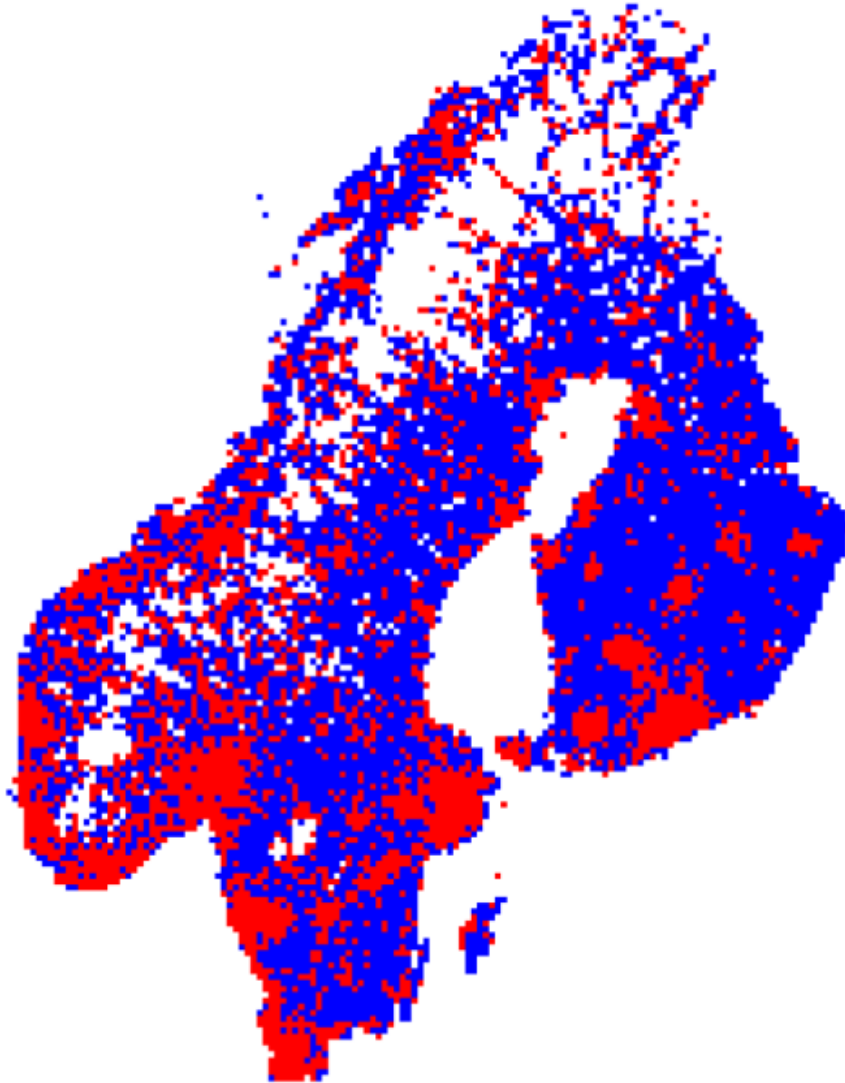


Rural Housing

Kartbilaga

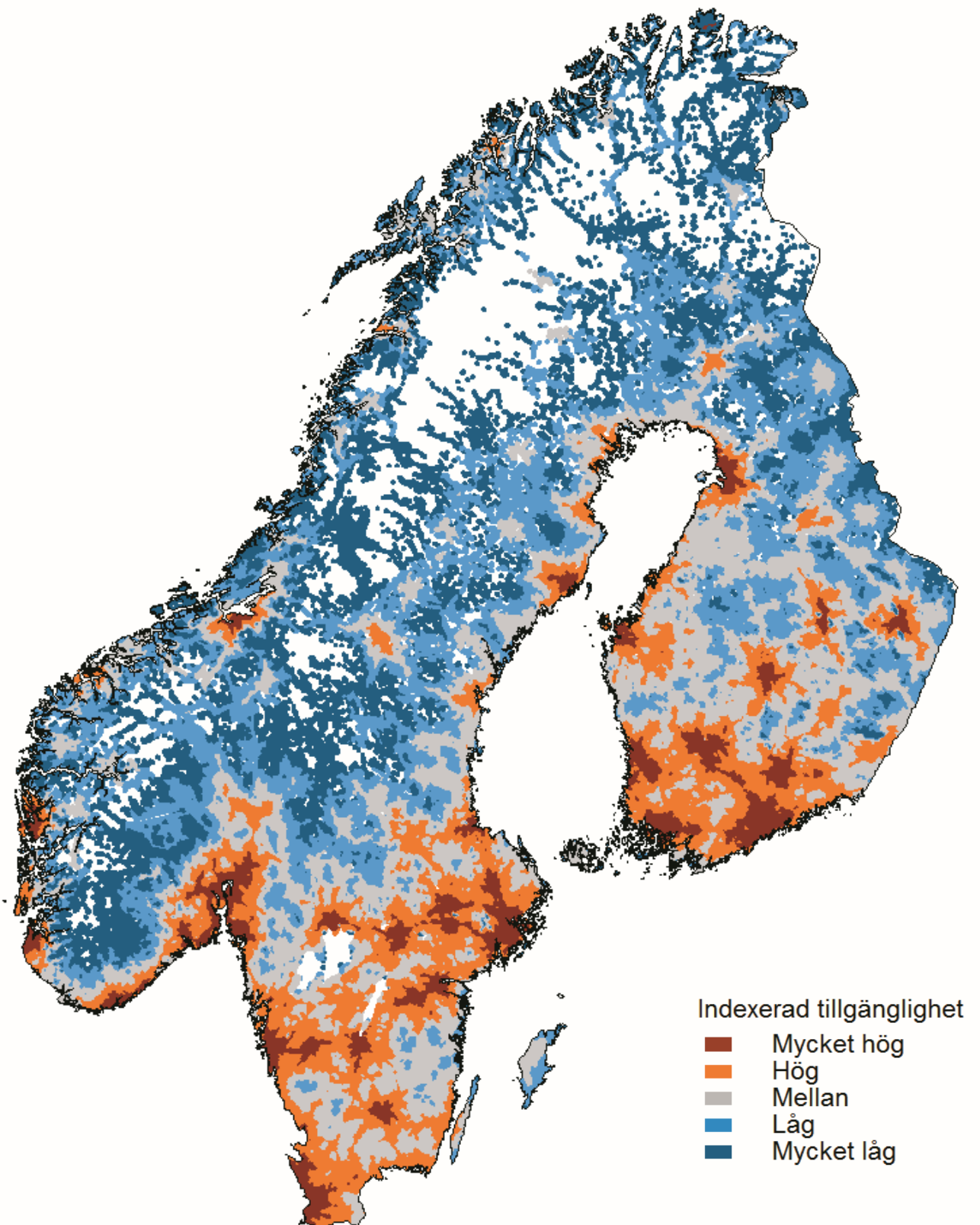


Östersund september 2012



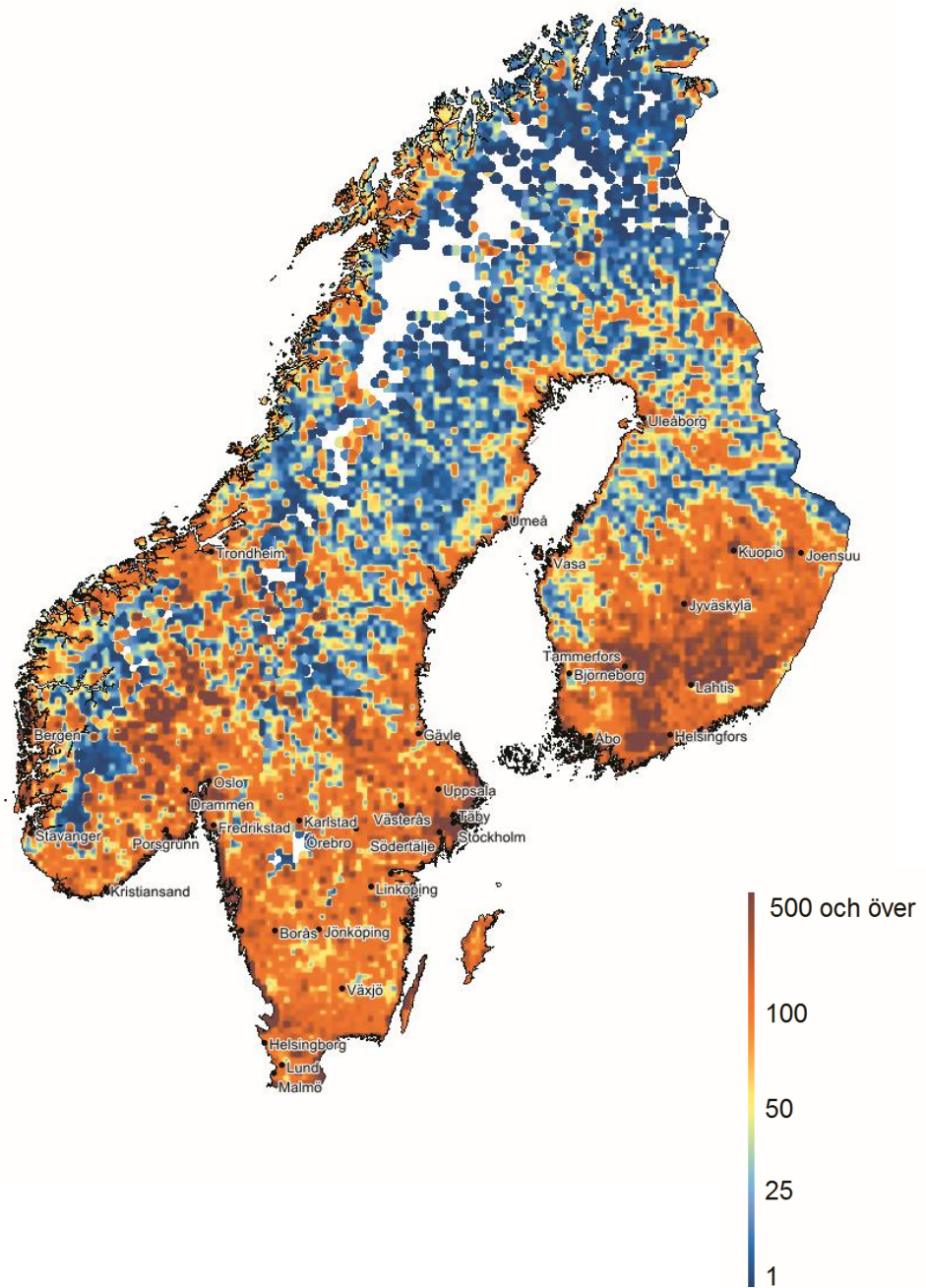
Figur 1: Befolkningsutveckling i N, SE och SF, 2000-2010. 10-km rutor. För utförligare förklaring läs mer i kapitel 1 (1.5.1).

Källa: Statistikcentralen (SF), SSB (N) samt SCB (SE). Tillväxtanalys bearbetning.



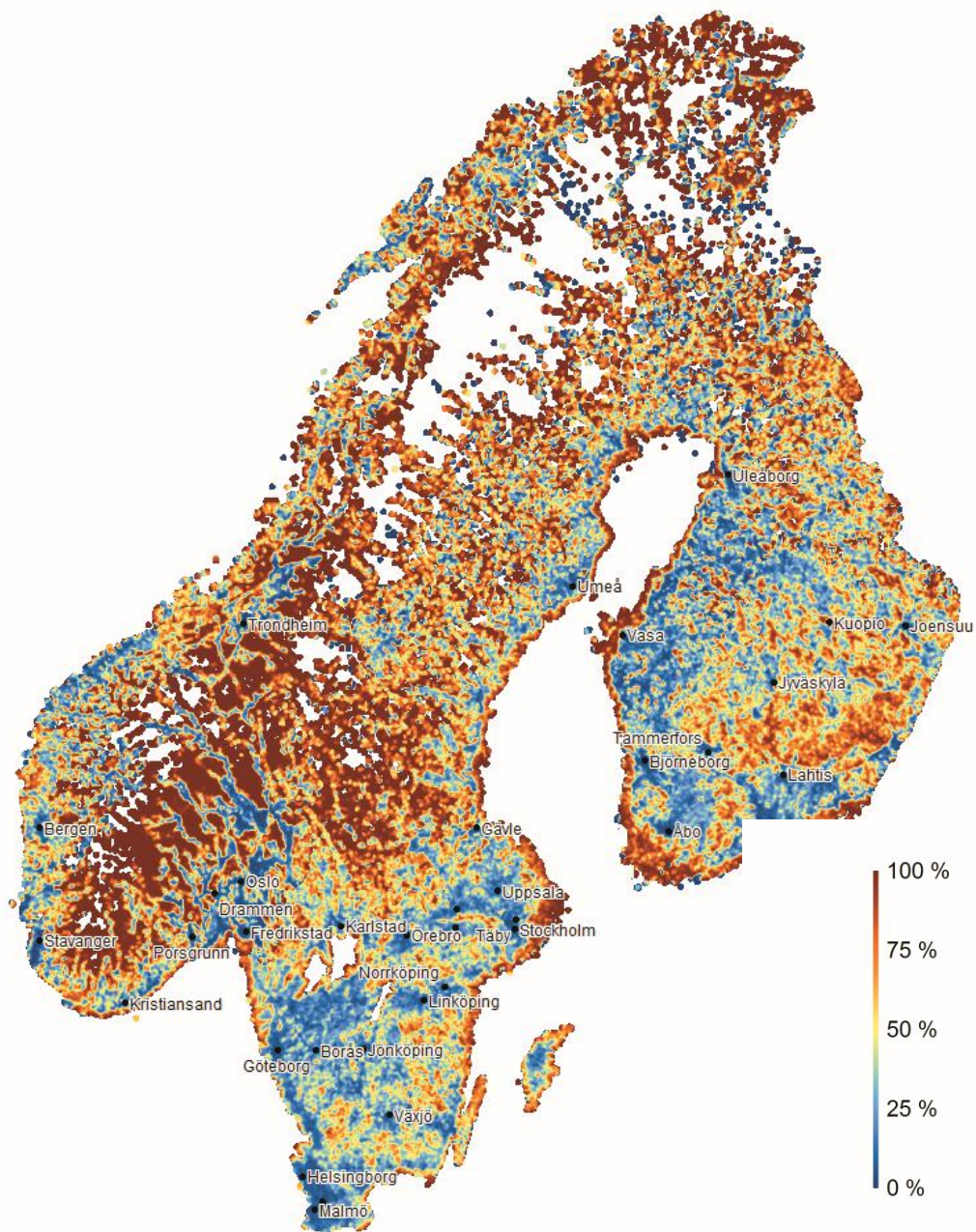
Figur 3: Indexerad tillgänglighet i Norge, Sverige och Finland. För utförligare förklaring läs mer i kapitel 2 (2.1.4).

Anm: Vita områden på kartan saknar byggnader avsedda för boende.



Figur 5: Antal second homes per milruta, 2010. För utförligare förklaring läs mer i kapitel 6 (6.1).

Anm: Vita områden på kartan saknar second homes.



Figur 6: Andel second homes (SHI-index) av totalt antal småhus per kilometerruta, interpolerad karta, 2010. För utförligare förklaring läs mer i kapitel 6 (6.1).

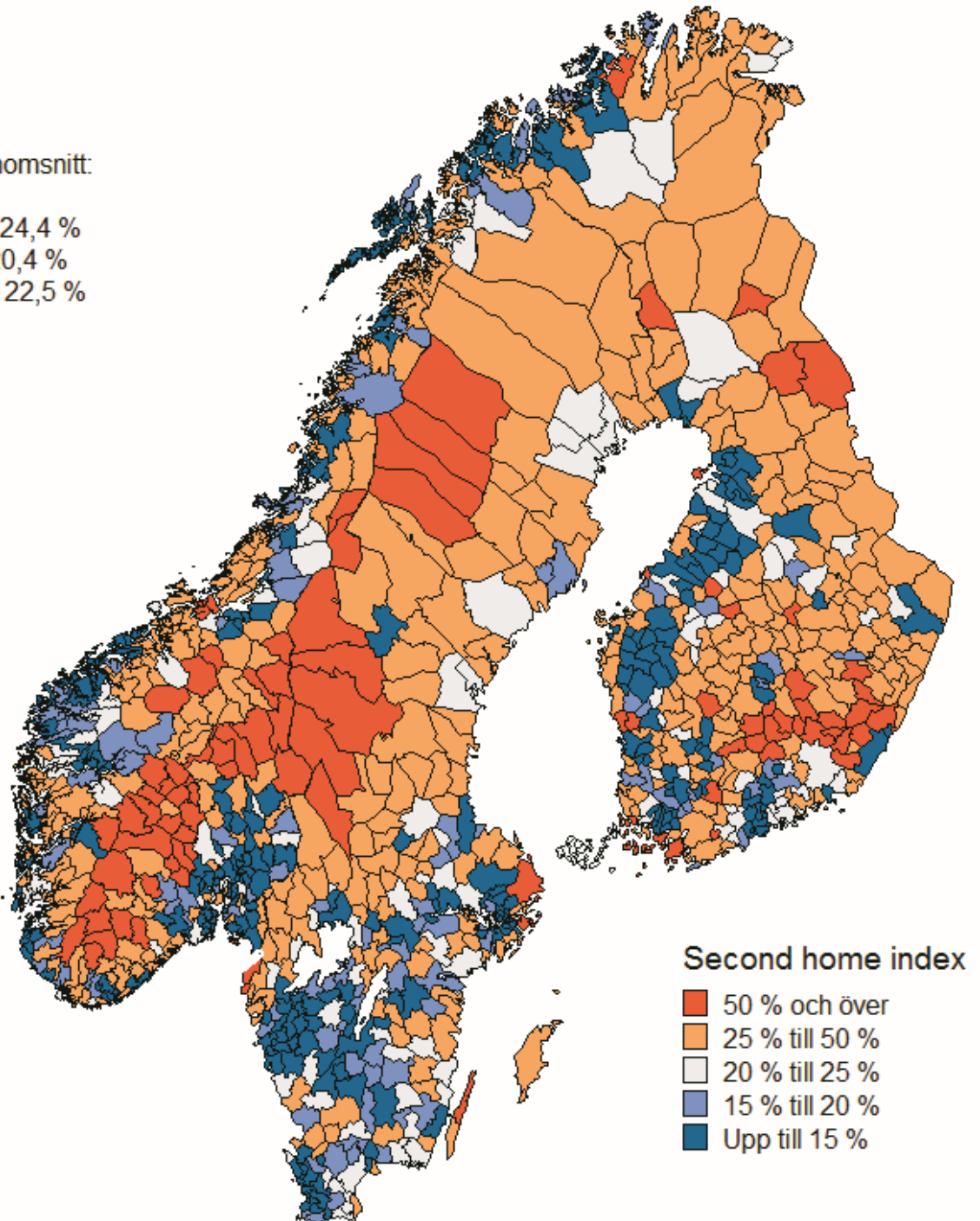
Anm: Vita områden på kartan saknar småhus

Riksgenomsnitt:

Finland 24,4 %

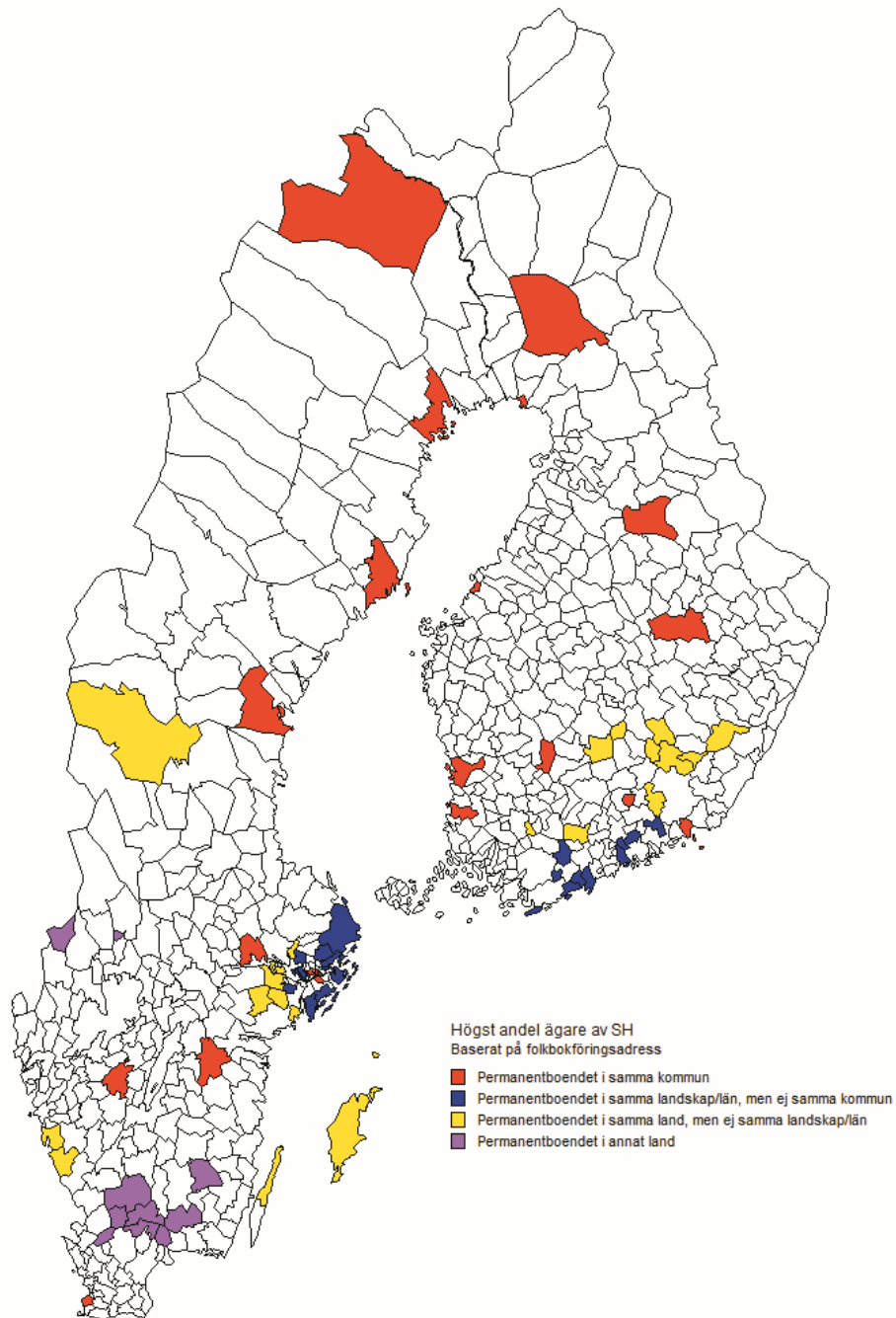
Norge 20,4 %

Sverige 22,5 %



Figur 8: Second home index per kommun, 2010. . För utförligare förklaring läs mer i kapitel 6 (6.1).

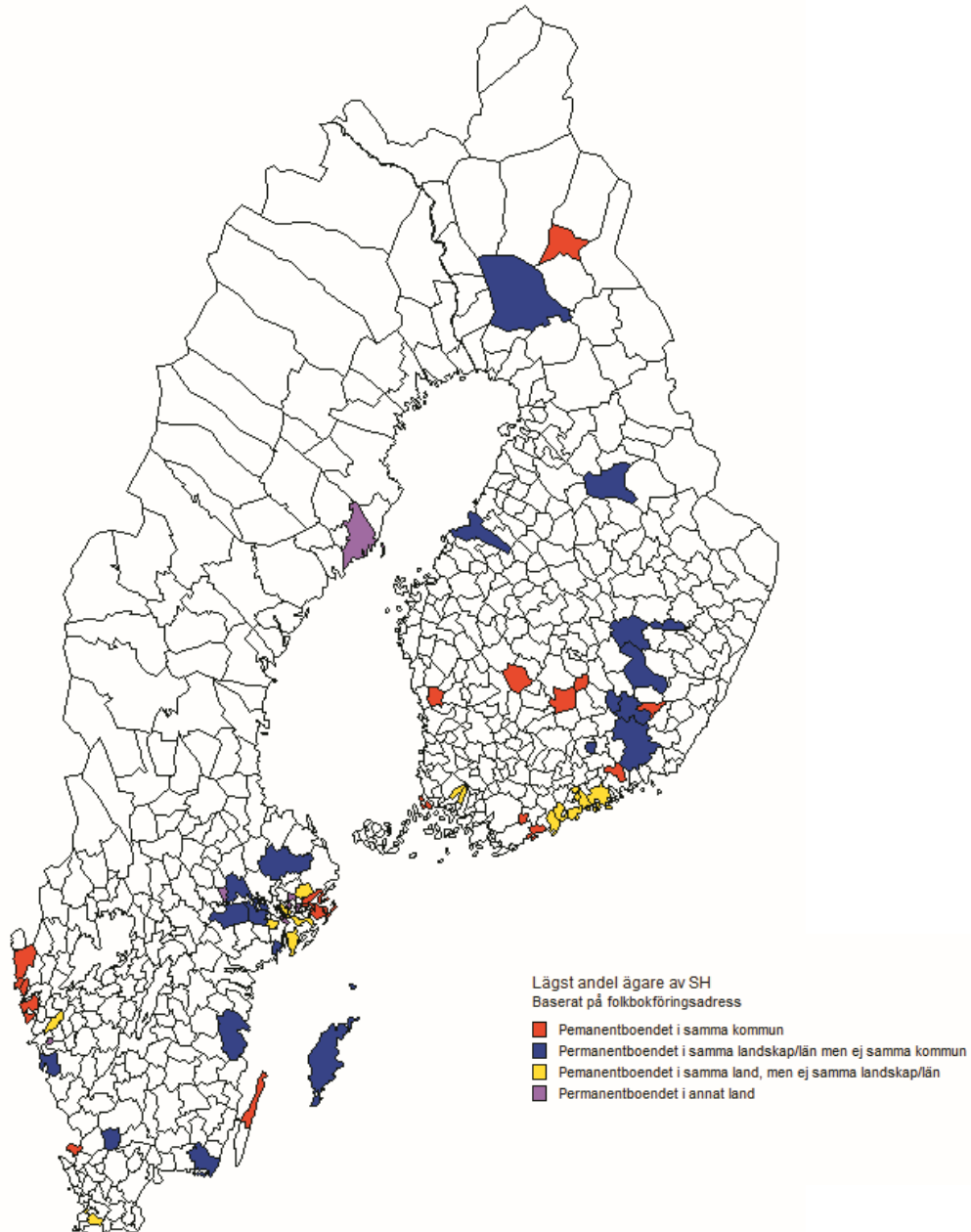
Källa: SCB (SE), Statistikcentralen (SF), Statistisk sentralbyrå (N). Tillväxtanalys bearbetning.



Figur 9: Kommuner med högst andel second home ägare baserat på ägarnas permanentboendeadress, 2010. För utförligare förklaring läs mer i kapitel 6 (6.1).

Anm: Grankulla utgår då kommunen saknar SH.

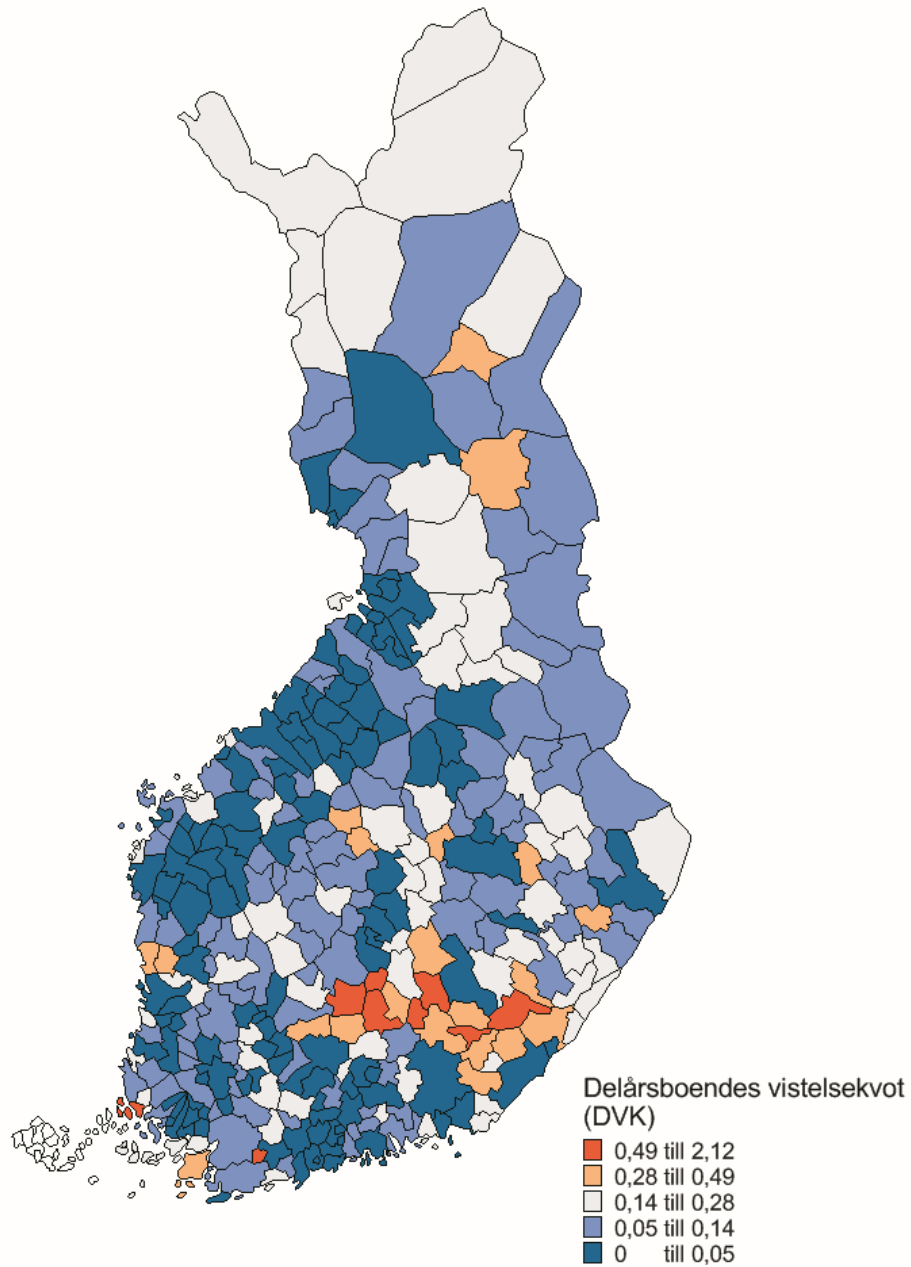
Källa: SCB (SE), Statistikcentralen (SF), Tillväxtnalys bearbetning.



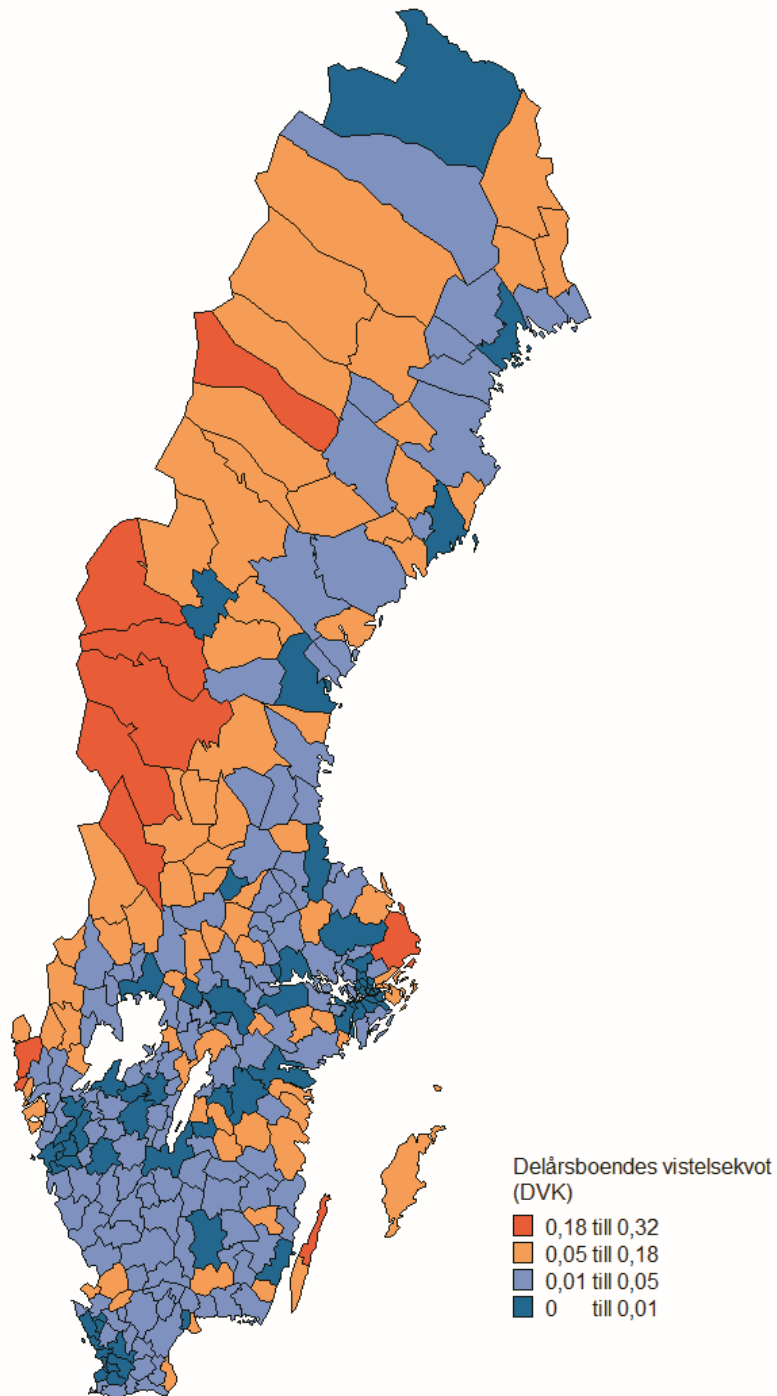
Figur 10: Kommuner med lägst andel second homeägare baserat på ägarnas permanentboendeadress, 2010. För utförligare förklaring läs mer i kapitel 6 (6.2.1).

Anm: Grankulla utgår då kommunen saknar SH.

Källa: SCB (SE), Statistikcentralen (SF), Tillväxtanalys bearbetning.



Figur 11: Delårsboendes vistelsekvot, Finland. För utförligare förklaring läs mer i kapitel 6 (6.2.1).



Figur 12: Delårsboendes vistelsekvot, Sverige. För utförligare förklaring läs mer i kapitel 6 (6.2.1).