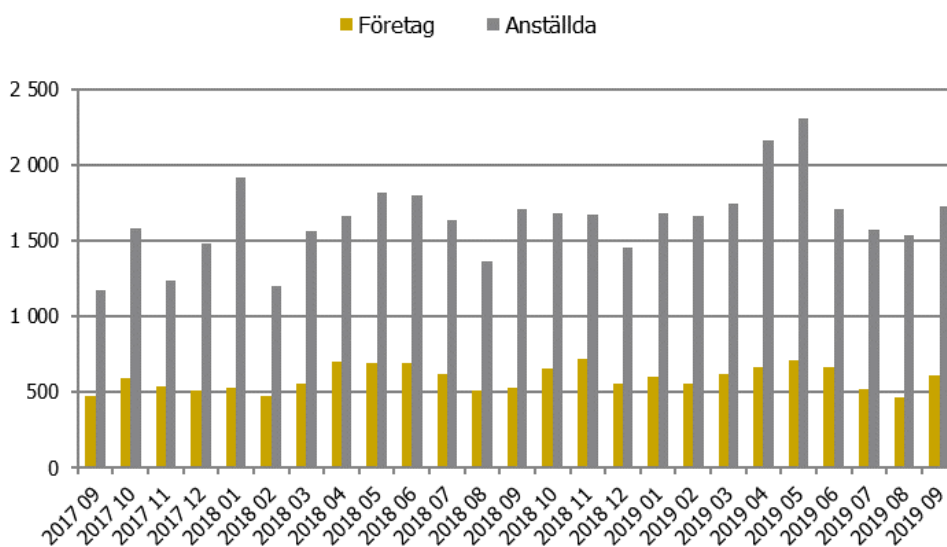


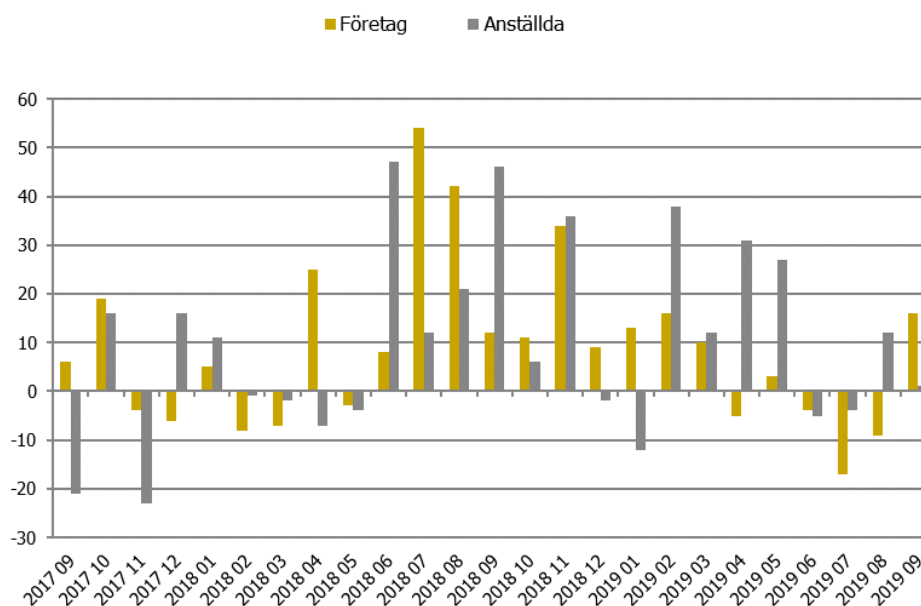
Konkurser september 2019

I september 2019 försattes 609 företag i konkurs jämfört med 526 företag i september 2018, en ökning med 16 procent. Under perioden januari till september ökade konkurserna med 2 procent, 5 392 konkurser 2019 jämfört med 5 295 konkurser 2018. Antalet anställda i företagen uppgick i september till 1 728 personer, en ökning med 1 procent jämfört med september 2018.

Figur 1 Antal konkurser och antal anställda berörda av konkurs



Figur 2 Procentuell förändring jämfört med motsvarande månad föregående år



Tabell 1 Konkurer efter branschgrupp

Branschgrupp (SNI 2007)	Företag			Anställda		
	september 2019	Förändring procent september 2019-18	Ackumulerad förändring procent 2019-18	september 2019	Förändring procent september 2019-18	Ackumulerad förändring procent 2019-18
Jordbruk, skogsbruk och fiske SNI 01-03	5	-17	20	2	-67	45
Tillverkning och dylikt SNI 05-39	25	19	3	271	107	-4
Bygg och anläggning SNI 41-43	102	-12	2	322	-21	22
Handel och service motorfordon SNI 45-47	133	30	5	276	-40	24
Hotell och restaurang SNI 55-56	69	60	1	221	35	-5
Transport och kommunikation SNI 49-53, 58-63	45	-37	-2	201	6	-6
Finans-, fastighets- och företagstjänster SNI 64-82	104	16	5	101	-52	5
Utbildning, hälso- och sjukvård samt övriga tjänster SNI 85-99	64	56	17	334	146	12
Bransch ospecificerad	62	72	-22	0	-	-9
Samtliga	609	16	2	1 728	1	10

Försiktighet bör iakttas vid tolkning av stora procentuella förändringar baserade på antalsmässigt få konkurer

Ökning av konkurer inom Hotell och restaurang och inom Utbildning, hälso- och sjukvård samt övriga tjänster

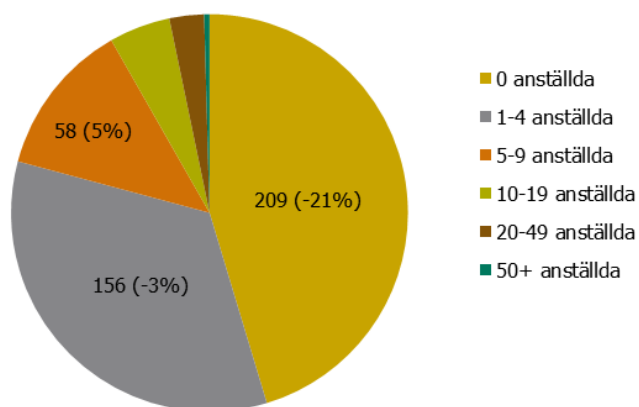
Antalet konkurer inom Hotell och restaurang ökade med 60 procent och med 56 procent inom Utbildning, hälso- och sjukvård samt övriga tjänster.

Sett över perioden januari till september ökade konkurserna med 17 procent inom Utbildning, hälso- och sjukvård samt övriga tjänster.

Konkurserna ökade bland företag utan anställda

Konkurserna ökade med 24 procent bland företag utan anställda och med 7 procent bland företag med 1 till 4 anställda. Fyra företag med fler än 50 anställda försattes i konkurs.

Figur 3 Konkurer efter antal anställda, september 2019. Utveckling jämfört med motsvarande månad föregående år



Ökningar i Skåne och Västra Götalands län

I september ökade antalet företagskonkurer med 45 procent i Skåne län och med 39 procent i Västra Götalands, medan antalet konkurer var oförändrat i Stockholms län.

Under januari till september ökade antalet konkurer med 9 procent i Stockholms län och minskade med 3 procent i Västra Götalands län. I Skåne län var antalet konkurer oförändrat under perioden.

Tabell 2 Konkurer efter län

Län	Företag			Anställda		
	september 2019	Förändring procent september 2019-18	Ackumulerad förändring procent 2019-18	september 2019	Förändring procent september 2019-18	Ackumulerad förändring procent 2019-18
Stockholms län	200	0	9	688	-14	23
Uppsala län	27	50	4	26	-62	-28
Södermanlands län	17	6	4	32	-16	-31
Östergötlands län	22	38	13	39	-40	63
Jönköpings län	15	7	7	17	-37	30
Kronobergs län	11	10	13	2	-96	-10
Kalmar län	12	33	14	19	90	35
Gotlands län	4	-	15	12	-	2
Blekinge län	5	0	-23	10	-29	93
Skåne län	94	45	0	164	-12	11
Hallands län	11	0	-9	11	-80	-35
Västra Götalands län	85	39	-3	435	282	0

Län	Företag			Anställda		
	september 2019	Förändring procent september 2019–18	Akkumulerad förändring procent 2019–18	september 2019	Förändring procent september 2019–18	Akkumulerad förändring procent 2019–18
Värmlands län	19	90	-12	28	87	-11
Örebro län	17	13	-5	52	27	32
Västmanlands län	20	186	8	85	608	50
Dalarnas län	7	-46	-16	5	-94	-23
Gävleborgs län	15	0	-6	66	144	-20
Västernorrlands län	9	-40	-8	15	7	20
Jämtlands län	3	-67	-4	3	-57	27
Västerbottens län	11	22	-9	9	-86	-2
Norrbottnens län	5	-37	-11	10	-17	-34
Samtliga	609	16	2	1 728	1	10

Försiktighet bör iakttas vid tolkning av stora procentuella förändringar baserade på antalsmässigt få konkurser

Mer statistik

Statistiken publiceras i Statistiska centralbyråns databas.

Definitioner och förklaringar

Månadsstatistiken innehåller samtliga beslut om inledande av företagskonkurs. Bland handelsbolag ingår alla företag utom aktiebolag och enskilda näringsidkare, det vill säga handelsbolag, kommanditbolag, ekonomiska föreningar, bostadsrättsföreningar, samfälligheter, ideella föreningar, stiftelser med mera.

För ytterligare dokumentation av statistiken hänvisas till kvalitetsdeklaration tillgänglig på Tillväxtanalys hemsida under Statistik – Konkurser.



Statistikansvarig myndighet

Myndigheten för tillväxtpolitiska utvärderingar och analyser
Studentplan 3, 831 40 Östersund
Telefon 010 447 44 00
www.tillvaxtanalys.se

Förfrågningar:

Lars Sundell
Telefon 010 447 44 36
E-post lars.sundell@tillvaxtanalys.se

Ansvarig utgivare Sonja Daltung
Östersund, oktober 2019



Producent

SCB, Näringslivets struktur, Ekonomisk statistik
Klostergatan 23
701 89 Örebro
Telefon 010 479 40 00
www.scb.se

Förfrågningar:

Sara Josufsson
Telefon 010 479 60 88
E-post johan.hansson@scb.se

